



## Spielekatalog

Lustige Spiele für zu Hause, Malen, Basteln, Gestalten, Ratespiele.

Eure Erzieher\*innen wünschen euch viel Spaß dabei.

Solltet ihr eine Frage haben, dann ruft einfach an.

Wir sind für euch da und geben euch gerne Tipps und Ratschläge.

**Hort Karl-Schmidt-  
Straße 25  
Telefon:  
0391/4014434**



Hallo Kinder,

**was tun in der langen Zeit, bis wir uns wiedersehen?**

**Schreibt doch mal eine eigene kurze Geschichte, gern auch ein Lied oder ein Tagebuch mit euren Gedanken am PC auf.**

**Ihr könnt sie dann mit eigenen Bildern (selbstgemalt oder fotografiert) versehen. Wir würden uns freuen, eure schönen Werke zu sehen. Bringt sie mit in den Hort, wenn wir uns wiedersehen.**

---

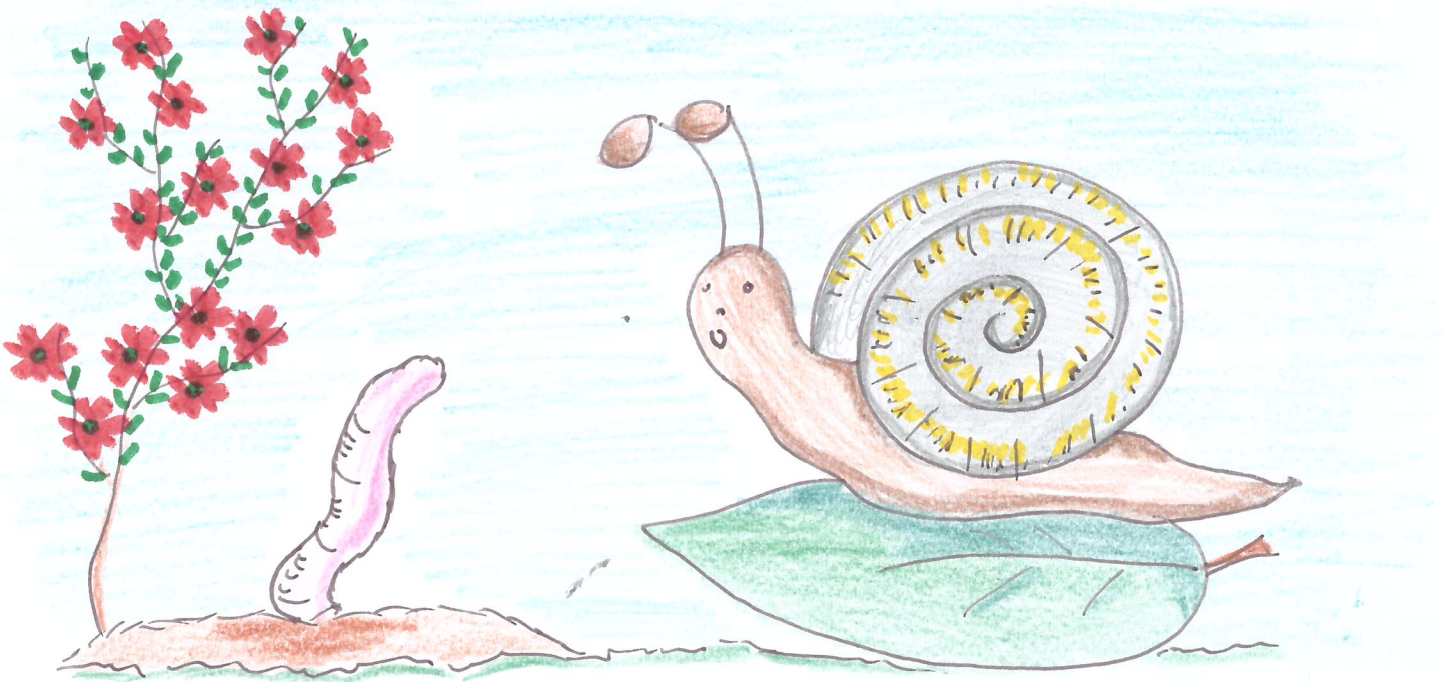
Hier eine kleine freierfundene Geschichte für euch, von uns.

### Frühlingsfreunde

*Eine kleine Schnecke sitzt auf einem Blatt im Garten von Frau Bolle und genießt die ersten Sonnenstrahlen. Auf einmal kommt ein Regenwurm aus der Erde und begrüßte die Schnecke. Beide unterhalten sich, wie kalt doch der Winter war und wie froh sie über den Frühling nun sind.*

*Plötzlich kam ein starker Wind und die kleine Schnecke fällt vom Blatt. Nun lag die kleine Schnecke auf ihrem Schneckenhaus und schaffte es nicht sich allein umzudrehen. Sie fing an zu weinen und bekam es mit der Angst zu tun. Der Regenwurm beruhigte die kleine Schnecke und versuchte mit an stupsen zu helfen.*

*Jetzt kam wieder eine starke Windböe und der Regenwurm stupste die kleine Schnecke mit voller Kraft. Es klappte, die kleine Schnecke war wieder auf ihrem Bauch. Gemeinsam haben sie dieses Abenteuer geschafft und es ist der Beginn einer tollen Freundschaft.*



## Kinder und Familien- Quiz

Viel Spaß zusammen wünschen Euch  
eure Erzieher\*innen vom

Hort Karl- Schmidt-Straße



1. Wann wurde Magdeburg das erste Mal in einer Urkunde erwähnt?

A- 805  
B- 1010  
C- 1220

---

2. Magdeburg ist die Landeshauptstadt welches Bundeslandes?

A- Sachsen  
B- Brandenburg  
C- Sachsen- Anhalt

---

3. Wie viele Einwohner hat unsere Stadt?

A- ca. 140.000  
B- ca. 240.000  
C- ca. 340.000

---



4. Welcher Fluss fließt durch Magdeburg?

A- Der Rhein  
B- Die Elbe  
C- Die Donau

---

5. Welches Gebäude ist das Höchste von Magdeburg?

A- Der Aussichtsturm im Stadtpark  
B- Der Dom  
C- Das Hundertwasserhaus

---



6. Wie hoch ist der Dom?

A- ca. 84m  
B- ca. 94m  
C- ca. 104

---

7. In welchem Baustil wurde der Magdeburger Dom gebaut?

A- Gotik  
B- Romanik  
C- Barock

---

8. Wie lange dauerte der Bau des Doms?

A- ca. 100 Jahre  
B- ca. 200 Jahre  
C- ca. 300 Jahre

---



9. Wie heißen die zwei Schutzheiligen vom Magdeburger Dom?

A- Katharina und Mauritius  
B- Paul und Paula  
C- Karin und Klaus

---



10. Was ist auf dem Magdeburger Wappen abgebildet?

- A- Ein Bär und eine Burg
  - B- Eine Jungfrau und eine Burg
  - C- Ein Ritter und eine Burg
- 

11. Welches ist das älteste Gebäude der Stadt?

- A- Kloster Unser Lieben Frauen
- B- Der Dom
- C- Das Rathaus



12. Wie wird das Kloster Unser Lieben Frauen heute genutzt?

- A- Als Kunstmuseum und Konzerthalle
- B- Als Indoor- Spielplatz
- C- Als Supermarkt



13. Wer ist der bekannteste Sohn unserer Stadt?

- A- Otto Waalkes
  - B- Otto von Guericke
  - C- Otto Kern
- 

14. Was sind die Magdeburger Halbkugeln?

- A- Schokoladenpralinen
  - B- Physikalischer Versuch
  - C- Ein kaputter Fußball
- 

15. Was wurde im Magdeburger Halbkugelversuch nachgewiesen?

- A- Das Vakuum (luftleerer Raum)
  - B- Holz schwimmt im Wasser
  - C- Die Erde ist eine „Scheibe“
- 

16. Was erfand Otto von Guericke

- A- Die Luftpumpe
- B- Das Fahrrad
- C- Den Fahrradreifen



17. Wie viele Gespanne und Pferde wurden beim Magdeburger Halbkugelversuch eingesetzt?

- A- 2 Gespanne mit je 14 Pferden
  - B- 2 Gespanne mit je 4 Pferden
  - C- 2 Gespanne mit je 8 Pferden
- 

18. Welche war die schönste Barock- Straße in Magdeburg?

- A- Die Schönebecker Straße
  - B- Die Halberstädter Straße
  - C- Der Breite Weg
- 

19. Wie heißt der Verkehrsknotenplatz zwischen Otto von Guericke Straße und Breiten Weg?

- A- Hasselbach-Platz
  - B- Hasselfluss- Platz
  - C- Hasselstrom- Platz
-

20. Welches Denkmal steht vor dem Rathaus (Alter Markt)?

- A- Der Magdeburger Bär
  - B- Der Magdeburger Reiter
  - C- Der Magdeburger Fuchs
- 

21. Wer war Till Eulenspiegel?

- A- Erfinder
  - B- Narr und Gaukler
  - C- Bürgermeister
- 



22. Welcher Komponist (Barock-Zeit) wurde in unserer Stadt geboren?

- A- Georg Philipp Telemann
  - B- Johann Sebastian Bach
  - C- Georg Friedrich Händel
- 

23. Was ist die Württemberg?

- A- Eine alte Straßenbahn
  - B- Ein alter Schaufelraddampfer
  - C- Ein alter Bus
- 

24. Wo befindet sich die Württemberg?

- A- Am Elbufer (Stadtpark)
  - B- Am Ufer der Sülze
  - C- Am Ufer der Klinke
- 



25. Wie wird der Stadtpark noch genannt?

- A- Blauehorn- Park
  - B- Rothehorn- Park
  - C- Grünehorn- Park
- 

26. Was fand im Jahre 1927 im Stadtpark (Stadthalle) statt?

- A- Deutsche Taubenzüchterschau
  - B- Deutscher Kirchentag
  - C- Deutsche Theaterausstellung
- 

27. Wie heißt die Brücke die direkt in den Stadtpark führt?

- A- Die Sternbrücke
  - B- Die Jerusalembrücke
  - C- Die Strombrücke
- 

28. Wie heißt die Fähre unten beim Mückenwirt (Buckau)

- A- Die Schönebeck
  - B- Die Bernburg
  - C- Die Hamburg
- 

29. Alle kennen die Ernst Reuter- Allee, aber wer war Ernst Reuter?

- A- Hausmeister
  - B- Feuerwehrobermeister
  - C- Oberbürgermeister
- 

30. Wie heißt der Turm im Stadtpark?

- A- Magdeburger Fernsehturm
  - B- Albinmüller-Turm
  - C- Der hohe Turm
- 



31. Wie wurde die Stadt Magdeburg auch zu DDR-Zeiten noch genannt?

- A- Stadt des Schwermaschinenbaus
  - B- Stadt des Schiffbaus
  - C- Stadt des Webereigewerbes
- 

32. Wie heißt die Galopprennbahn (Pferdesport) in Magdeburg?

- A- Kinderkrug
  - B- Herrenkrug
  - C- Damenkrug
- 

33. Was fand 1999 im Elbauenpark statt?

- A- Das große Autorennen
  - B- Das große Sackhüpfen
  - C- Die Bundesgartenschau
- 

34. Wie heißt die Heimstätte des 1. FC Magdeburg (Fußball)?

- A- MDCC-Arena
  - B- Fußsportstätte
  - C- Olympiastadion
- 



35. Wie heißt die Heimstätte des SC Magdeburg (Handball)?

- A- Olympiahalle
  - B- Handsportstätte
  - C- G-TEC- Arena
- 



**Alles  
gewusst?**



## Lösungsblatt vom Magdeburger Quiz

Quiz	Lösung
1	A
2	C
3	B
4	B
5	B
6	C
7	A
8	C
9	A
10	B
11	A
12	A
13	B
14	B
15	A
16	A
17	C
18	C
19	A
20	B
21	B
22	A
23	B
24	A
25	B
26	C
27	A
28	B
29	C
30	B
31	Ä
32	B
33	C
34	A
35	C

# Tier - Witze



Auf einen alten Dampfer begegnen sich zwei Ratten.

Sagt die eine zu der anderen:

"Kommste mit? Wir spielen Schiffeversenken!"



Ein Kuhfladen hat eine Ameise vergraben.

Nach einer halben Stunde krabbelt die Ameise aus dem Kuhfladen heraus,

reibt sich das Gesicht und sagt:

"So eine Gemeinheit! Genau aufs Auge!"

Zwei Igel auf der Landstraße:

"Du, wir müssen hier weg, dort vorne kommt ein Auto!"

"Bleib doch, dem lassen wir die Luft raus!"



Zwei Kühe unterhalten sich über eine dritte:

"Warum ist die Emmy so mager geworden?"

"Weil sie abergläubisch ist.

Sie frisst nur vierblättrigen Klee!"





"Ich würde ja auch so gern Ski laufen,"  
klagt der Tausendfüßler.  
"Aber bis ich meine Bretter angeschnallt  
habe, ist der Winter vorbei!"



Zwei Eisbären gehen durch die Wüste.  
Sagt der eine: "Hier muss es aber ganz  
schön glatt sein!"  
Wundert sich der andere: "Wieso denn das?"  
"Na, klar. Weil die hier soviel Sand  
gestreut haben!"



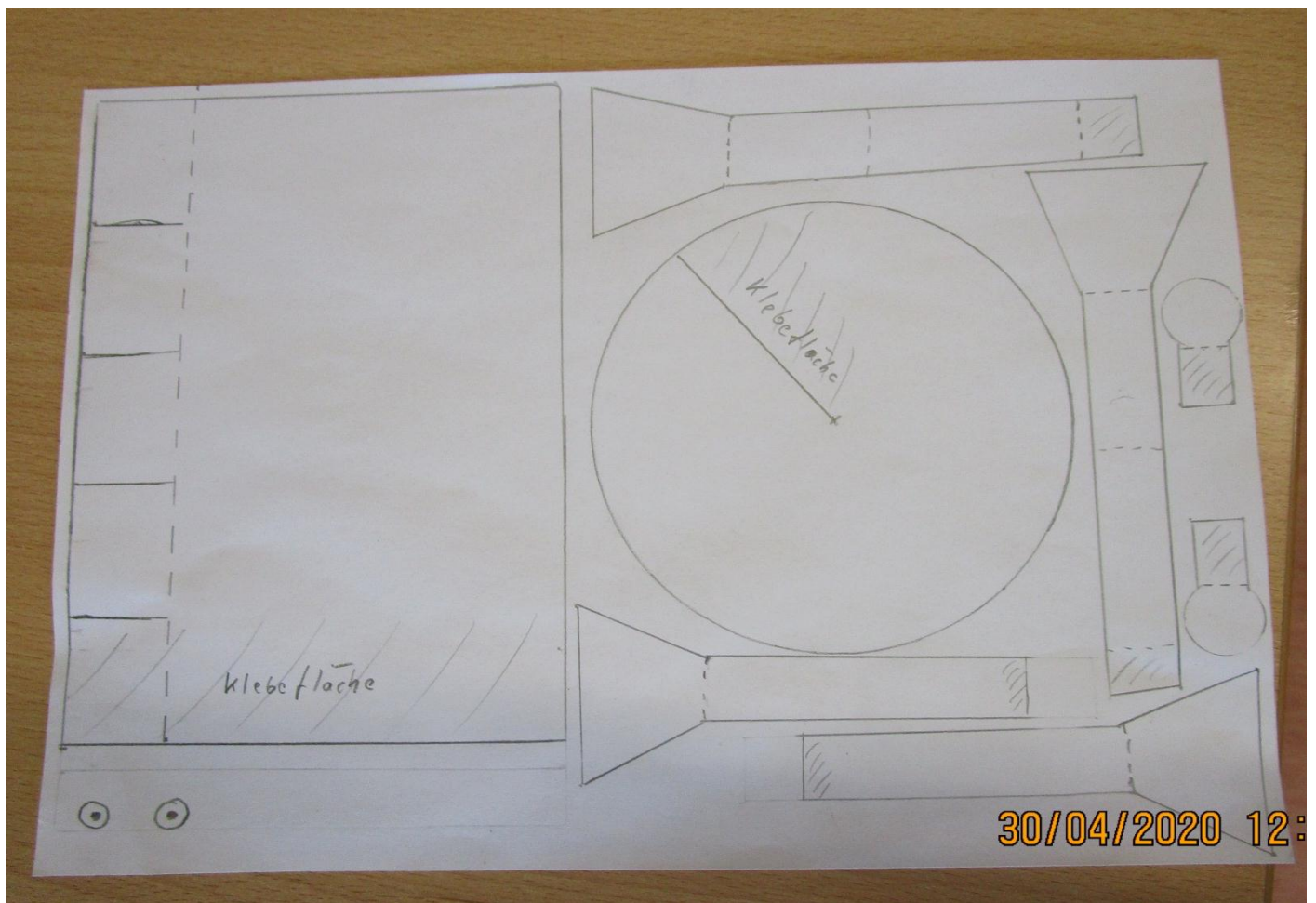
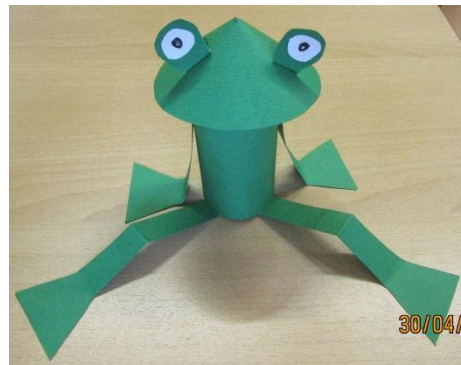
"Halt dich gerade beim Schwimmen!"  
ruft die Heringsmutter ihrem Jüngsten zu.  
"Wieso?" fragt der zurück.  
"Du willst doch nicht als Rollmops enden?"

Hallo Kinder

Hier eine weitere schöne Idee zum Basteln.

Um diesen Frosch zu basteln benötigt ihr 1 Kreis, mit dem Durchmesser von 12cm. Die Arme sind ca. 11cm lang und die Füße ca. 14cm. Für den Körper braucht ihr ein Quadrat von ca. 18cm x 12cm. Die Augen bestehen aus Kreis mit angrenzendem Viereck (Kreis 2cm Durchmesser/Viereck 2cm).

Jetzt klebt ihr die Teile zusammen und bemalt ihn, so wie ihr es gerne möchtet. Viel Spaß beim Basteln.





Hallo Kinder

Hier eine Idee zur Osterzeit.

Um das schöne Huhn zu basteln benötigt ihr 2 Ellipsen. (Länge 11cm und Breite 7 cm).

Der Hahnenkamm ist 4,5 cm breit und 3 cm hoch.

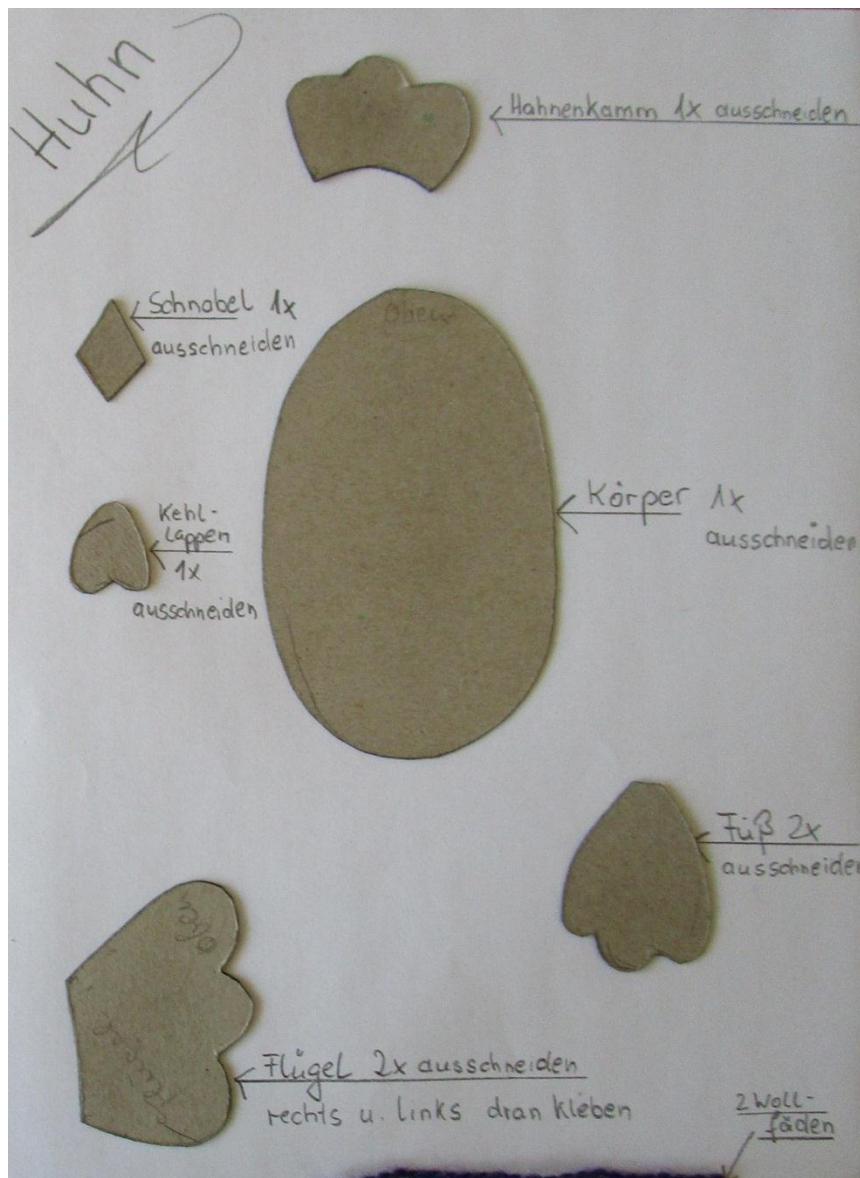
Die Flügel sind von der Breite 4,5 cm und die Höhe 6,5 cm. Die Füße sind 4,5 cm hoch und 4 cm breit.

Der Kehllappen ist 2cm und der Schnabel auch.

Für die Beine nehmt ihr zwei Wollfäden von ca. 8 cm.

Jetzt klebt ihr die Teile zusammen und bemalt ihn, so wie ihr es gerne möchtet.

Viel Spaß beim Basteln.

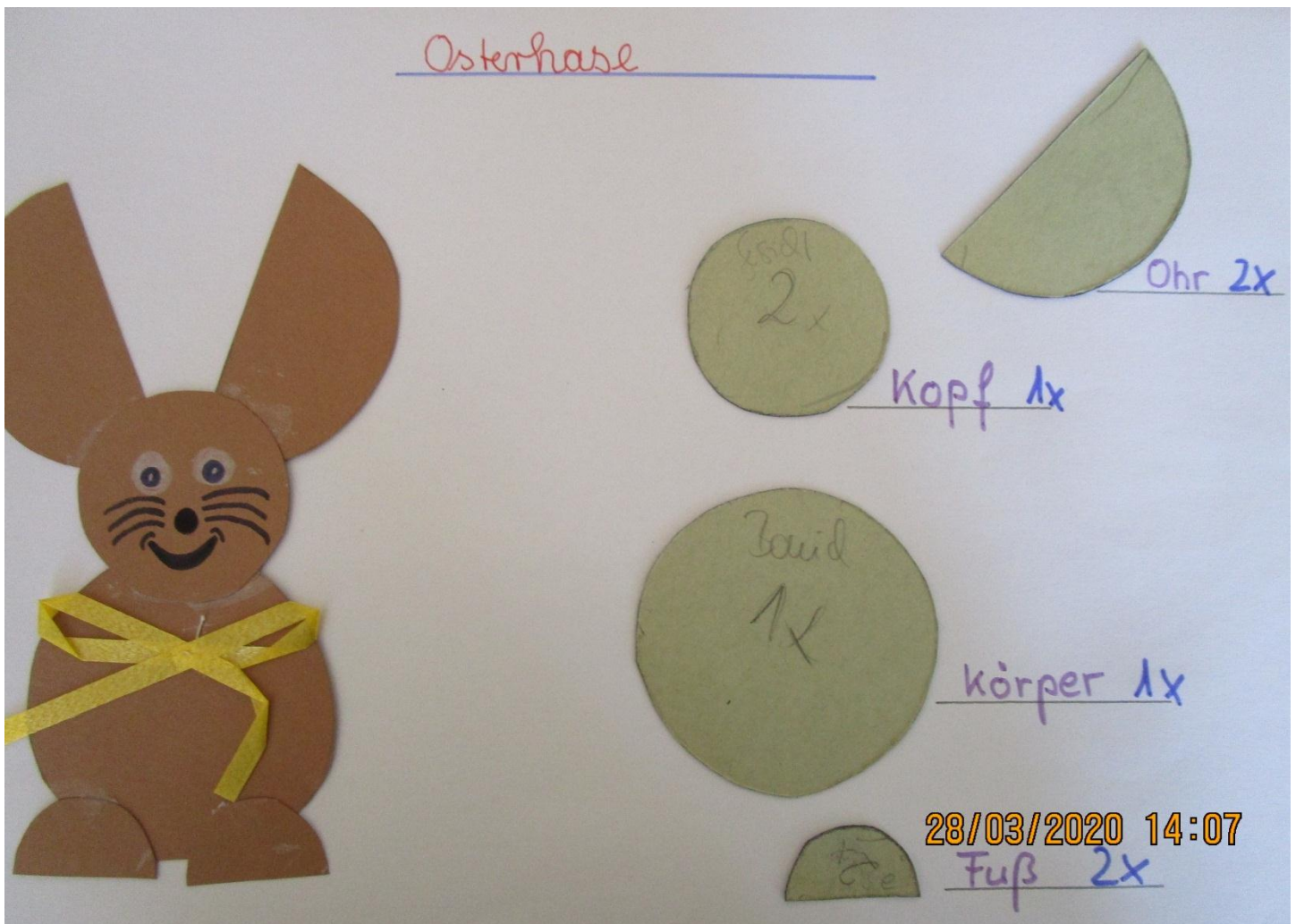


Hallo Kinder

Hier eine Idee zur Osterzeit.

Um diesen schönen Hasen zu basteln benötigt ihr 4 Kreise. Für die Ohren zeichnet ihr einen Kreis mit einem Durchmesser von 6 cm und halbiert ihn. Der Kopf hat einen Durchmesser von 4 cm. Der Körper hat einen Durchmesser von 6 cm.

Für die Füße zeichnet ihr einen Kreis mit einem Durchmesser von 3 cm und halbiert ihn. Jetzt klebt ihr die Teile zusammen und bemalt ihn, so wie ihr es gerne möchtet. Viel Spaß beim Basteln.





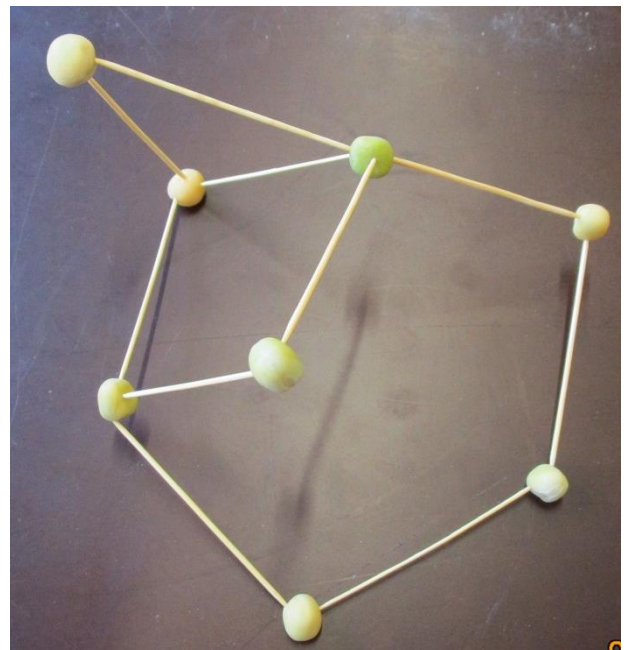
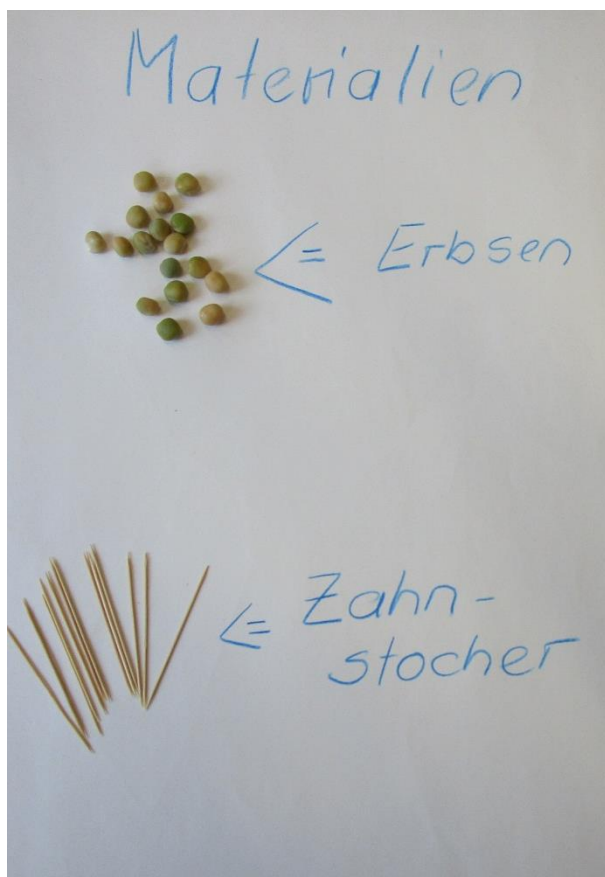
Hallo Kinder

Baut euch eine eigene Fantasie- Figur (3D – Optik) aus Erbsen.

1. Die Erbsen müsst ihr 12 Stunden vorher im kalten Wasser einweichen.
2. Dann die Erbsen in ein Sieb legen und abtropfen lassen (5 Minuten).
3. Danach verbindest du die Erbsen mit den Zahnstochern.

Lasst eurer Fantasie freien Lauf.

Viel Spaß beim Konstruieren und macht doch bitte ein Foto vom Bauwerk.



Hallo Kinder,  
erstellt euch euer eigene Figur am PC, mit verschiedenen Formen.

1. Ihr öffnet am PC eine Word- Datei.
2. Klickt oben in die Liste auf Einfügen und dann klickt ihr auf Formen.
3. Dort sucht ihr euch aus, mit welcher Form ihr anfangen wollt, diese klickt ihr an.
4. Jetzt geht ihr mit der Maus an die Stelle, wo ihr die Form hinhaben wollt. Die linke Maustaste drücken und gedrückt halten. Zieht die Form so wie ihr sie haben möchtet.
5. Ihr könnt die Form mit der Maus vergrößern oder verkleinern. Klickt die Form an, es erscheint ein Viereck um die Form. Geht mit der Maus an eine Ecke. Mit der linken Maustaste anklicken und gedrückt halten. Zieht nun mit der Maus (linke Maustaste gedrückt halten) hoch oder runter.
6. Um weitere Formen hinzu zu zufügen, wiederholt ihr die Schritte 2 bis 4.
7. Wenn ihr eine Form drehen möchtet, klickt die Form mit der Maus an. Es erscheint ein Viereck um die Form. Ein grüner Punkt ist zu sehen. Ihr geht mit dem Mauszeiger auf den grünen Punkt. Mit der linken Maustaste anklicken und gedrückt halten. Ihr könnt nun mit der Maus (linke Maustaste gedrückt halten) hin- und herdrehen.
8. Ihr könnt auch die Farben der Formen ändern. Geht mit der Maus auf die Form. Klickt die Form mit einen Doppelklick der linken Maustaste an. Oben erscheint nun ein Zeichentools- Format. Geht mit dem Mauszeiger auf Fülleffekte und klickt die gewünschte Farbe mit der linken Maustaste an.

Wir würden uns freuen, eure schönen Werke zu sehen. Bringt sie mit in den Hort, wenn wir uns wiedersehen.

Liebe Grüße euer Hort- Team

---

